

UNA CITTÀ CHE GUARDA AVANTI



PROGRAMMA ELETTORALE 2026-2031

GATTINONI *Mauro* **SINDACO**



GATTINONISINDACO.IT

**LECCO CHE
CRESCE LECCO
CHE PROTEGGE LECCO
CHE RESPIRA LECCO
CHE ISPIRA**

ELEZIONI COMUNALI
LECCO 24-25 MAGGIO

LECCO CHE CRESCE

ECONOMIA, LAVORO, COMPETENZE, ATTRATTIVITÀ

Una città che crea opportunità e valorizza il talento.

Una città che cresce nella forza delle sue relazioni.

Lecco che cresce significa sostenere imprese, commercio e nuove iniziative imprenditoriali, favorire la nascita di startup e accompagnare i giovani nella costruzione del proprio futuro personale e professionale.

Significa proseguire nella scelta di investire nelle **competenze**, rafforzare i programmi didattici delle **scuole**, costruire relazioni con il mondo universitario e produttivo aprendo la città a **reti nazionali e internazionali** in una logica di sostenibilità.

Una Lecco capace di attrarre **progetti, bandi e finanziamenti** per generare sapere, sviluppo, lavoro qualificato e nuove possibilità per chi sceglie di vivere, studiare, investire; e restare qui.



LECCO CHE PROTEGGE

SICUREZZA, CURA, RIONI, QUALITÀ DELLA VITA

Una città che riconosce i bisogni e costruisce risposte concrete.

Lecco che protegge significa investire per aumentare la **sicurezza** nei rioni e in centro, avere **servizi sociali** solidi, **salute di prossimità** e attenzione alle diverse **fragilità** che attraversano la comunità.

È la vitalità dei **rioni**, la ricchezza delle comunità che li abitano, la capacità di lavorare insieme per affrontare sfide e costruire opportunità.

È riconoscere che le sinergie costruite in questi anni hanno fatto la differenza.

Significa proseguire e migliorare ulteriormente nel sostenere le unicità di ognuno: supportare le **persone con disabilità**, conoscere le neurodiversità, accompagnare i caregiver, contrastare le fragilità educative ed economiche.

È rinnovare la scelta di mettere al centro **famiglie, anziani, bambini**. Una città dove la protezione va oltre l'assistenza, e diviene presenza, vicinanza e dignità per tutti.



LECCO CHE RESPIRA

AMBIENTE, MOBILITÀ, CLIMA, PAESAGGIO

Una città che investe nella qualità dello spazio urbano.

Lecco che respira significa rafforzare la **mobilità sostenibile**, intervenire sui nodi del **traffico** ancora aperti con progetti strutturali e lavorare in sinergia con i territori vicini per affrontare in modo coordinato le emergenze viabilistiche.

Significa attrarre **finanziamenti e investimenti** per superare l'impatto del traffico sulla quotidianità offrendo alternative di mobilità praticabili, e migliorando la capillarità dei **parcheggi nei rioni**.

Significa promuovere **comunità energetiche** e sostenere l'utilizzo delle energie rinnovabili, migliorare l'**efficienza degli edifici** e gestire gli impatti del cambiamento climatico nel contesto urbano.

È anche una città che si prende maggiore cura dei suoi spazi comuni con più attenzione alla **pulizia**, al **verde** e alla **qualità dell'acqua** per una migliore esperienza per cittadini e animali.



LECCO CHE ISPIRA

CULTURA, SPORT, IDENTITÀ, BELLEZZA

Una città che coltiva creatività e bellezza.

Una città che sa emozionare nella **quotidianità**. Partecipazione vera, ascolto e collaborazione tra istituzioni, associazioni, realtà del territorio e cittadini.

Lecco che ispira significa rafforzare una **cultura** diffusa, sostenere lo **sport** come esperienza accessibile e capillare; valorizzare il **patrimonio storico, paesaggistico e identitario** della città.

Significa dare spazio alle energie creative, sostenere **eventi e iniziative** che animano la vita di chi risiede in città, offrire ai giovani occasioni per esprimere **talento e partecipazione**.

È una città che mette in circolo idee, passioni ed esperienze, capace di generare entusiasmo, orgoglio di appartenenza e nuove opportunità per chi la vive e per chi la scopre.



Il nostro programma nasce da 12 mesi di lavoro insieme ai cittadini, da tavoli di confronto partecipati, dall'ascolto profondo della città: non si ferma alle risposte ai bisogni più noti, ma entra nelle storie e nei vissuti delle persone che abbiamo incontrato.

QUI PROPONIAMO SOLO I 10 PROGETTI PRIORITARI, TRA I PIÙ SENTITI OGGI, SAPENDO CHE IL RESTO TROVERÀ SPAZIO NELLE AZIONI E NEI PROGETTI CHE RACCONTEREMO.
Il programma completo sarà disponibile a breve e condiviso con i cittadini.



1 CASA

**BONUS 600 EURO/ANNO
PER 2 ANNI PER ABBATTERE
LA RATA DI AFFITTO**

Destinatari: giovani under 36 residenti a Lecco che lasciano il nucleo familiare e nuovi giovani che si trasferiscono in città.

**+100 CASE COMUNALI
DISPONIBILI**

(20 appartamenti all'anno),

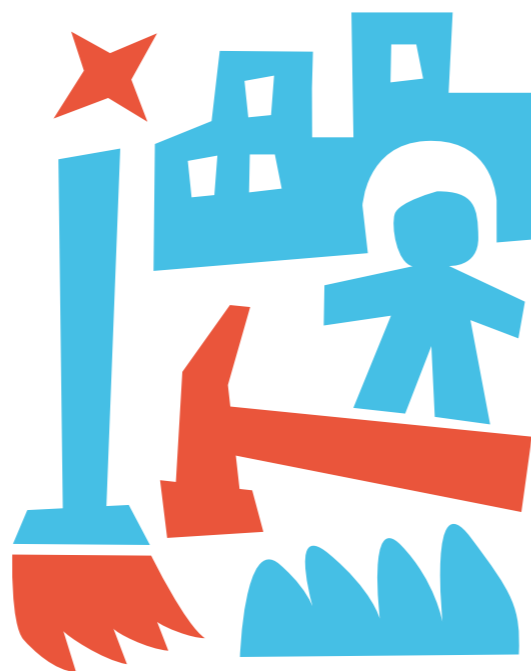
OBIETTIVO "SFITTO ZERO"
di patrimonio pubblico comunale,
andando oltre la gestione dell'Aler.

2 QUALITÀ DELLE MENSE SCOLASTICHE

Menu sano e di gusto a prova di bambino. Logistica e distribuzione più attenta, un nuovo punto di cottura per migliorare la qualità del cibo e zero sprechi.

3 POTENZIAMENTO E CURA DEL VERDE

Realizzazione di un parco urbano fruibile da 5 ettari. Manutenzione, illuminazione e miglioramento dell'accessibilità delle aree verdi. Una squadra di "custodi del verde" per la cura e la pulizia dei parchi e degli spazi nei rioni.



4 SPAZZINO DI QUARTIERE

Cura degli spazi comuni, passaggi regolari e accurati in ogni punto della città con persone dedicate.

5 NUOVI PARCHEGGI NEI RIONI E SOSTE PRIORITARIE PER RESIDENTI

Riorganizzazione della sosta nei rioni con priorità a residenti e lavoratori, revisione della ZTL e interventi mirati per una gestione più equilibrata degli accessi. Azioni integrate per ridurre l'impatto del traffico, migliorare la vivibilità dei quartieri e rendere più efficiente la mobilità urbana.



6 T-12 (TARGET 12 ANNI)

Percorsi per lo sviluppo del talento e del benessere, con orientamento e contrasto a isolamento, solitudine e dispersione. Attenzione ai bisogni educativi speciali e alle neurodivergenze, con interventi educativi e psicologici precoci in collaborazione con le scuole e supporto a studenti e famiglie. Aiuto studio e compiti. Propedeutico resta il rafforzamento delle attività nei periodi di sospensione scolastica e della conciliazione pomeridiana ed estiva, e il sostegno ai progetti nelle scuole dell'infanzia e primarie.

7 SLANCIO CULTURA E CREATIVITÀ 2031

Sostenere il sistema culturale cittadino sia nelle formazioni amatoriali (bande, cori, filodrammatiche), sia nei circuiti professionali e nei luoghi della cultura formali (teatri e musei) e informali (piazze, strade, parchi, ville, montagne).

8 AIUTARE CHI AIUTA

Sostegno, informazione, alleggerimento per chi si prende cura di familiari anziani, persone con disabilità o cronicità. Assistenza informativa e periodi di sollievo.

9 PRESENZA VISIBILE CONTRO IL DEGRADO

Per una città più sicura: potenziamento della Polizia Locale, educativa di strada e interventi mirati nei rioni e nelle aree più sensibili con focus sui fenomeni giovanili e la sicurezza di genere, per contrastare degrado e garantire spazi vissuti e protetti per tutti.



10 PALA LECCO UNO SPAZIO POLIFUNZIONALE FINO A 1.500 POSTI

nell'ambito della riqualificazione della Piccola - Fase 2

per eventi, convegni e manifestazioni, in forte dialogo con l'ampia area esterna (verde, arena) e la mobilità integrata (parcheggi sotterranei e sottopasso di collegamento con Via Badoni). Sviluppo dei servizi accessori (parcheggi, accessi ecc.) per la fruibilità.

UNA CITTÀ CHE GUARDA AVANTI

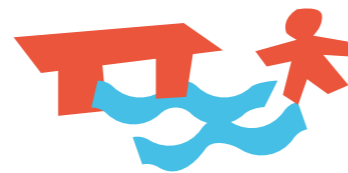
LE PIATTAFORME

Le piattaforme sono i grandi spazi della città che diventano luoghi di possibilità.

Spazi vivi e polifunzionali, capaci di ospitare sport, cultura, natura, eventi e momenti di incontro. Luoghi che cambiano nel tempo e nelle stagioni, aperti alla città e alle energie di chi la vive.

Così Lecco valorizza i suoi spazi più preziosi e li trasforma in motori di socialità, benessere e sviluppo.

PIATTAFORMA 1 LUNGOLAGO FASE 2



Completamento della dorsale ciclabile continua, raccordando i tratti esistenti.

URBAN PARK SUL LUNGO ADDA
(Pescarenico)
per attività sportiva, bike, skate, fitness.

NUOVA AREA EVENTI
Valorizzazione di Rivabella come spazio per eventi, anche musicali, lontano dalle zone residenziali.

Un lungolago più accessibile, aperto, vissuto tutto l'anno.

LECCO BLUE ECONOMY
Il lago come motore economico, turistico e ambientale.

Sviluppo di mobilità elettrica sull'acqua, percorsi naturalistici e turismo esperienziale.

Migliore accessibilità e navigabilità: nuovi punti di attracco sull'Adda e sul lago di Garlate, sport acquatici e canoe.

POTENZIAMENTO DELLA NAVIGAZIONE
come mezzo di trasporto, non solo turistico.



PIATTAFORMA 2 LA PICCOLA FASE 2

MERCATO

Nuovo regolamento e nuova organizzazione con alternanza tra mercoledì nelle piazze del centro e sabato in piazzale Cassin.

PALALECCO

Creazione di uno spazio multifunzionale da 1.500 posti al coperto.

PARCO URBANO

Area verde e area attrezzata esterna.

Nuova sede biblioteca. Sale studio. Incubatore startup.

Parcheggi interrati.

Tunnel sottopasso ferroviario per connettere il Centro e la SS36.

PIATTAFORMA 3 PIANI D'ERNA FASE 2



Valorizzazione di sentieri, boschi, pascoli, falesie e nuclei storici.

Manutenzione continua della rete di sentieri e mulattiere con personale tecnico qualificato e stabile.

SITE MANAGER ERNA

Una figura competente di riferimento per valorizzazione, promozione e attivazione della zona in relazione a frequentatori, gestori, residenti ecc.

Sostegno alla montagna agricola, favorendo l'insediamento di realtà produttive nella media montagna.

ATTRAZIONI SPORTIVE E TURISTICHE SOSTENIBILI

MTB, downhill, alpine coaster, spazi flessibili per eventi temporanei e ricettività diffusa.

Valorizzazione di **PRODOTTI TIPICI LOCALI**.

Incentivi per chi tutela e mantiene il paesaggio storico agricolo e montano, riconoscendone il valore culturale ed economico.

ACCESSIBILITÀ

per manutenzione dei boschi e antincendio, interventi dedicati per persone con disabilità.



PIATTAFORMA 4 IL BIONE

Realizzazione del Bione come **VILLAGGIO SPORTIVO APERTO E MULTIFUNZIONALE**.

Il Bione come **COMMUNITY HUB**
Eventi culturali, mostre, concerti e sport integrati.

Introduzione del **BIONE MANAGER**, figura di presidio comunale che monitora l'attività di manutenzione e promuove lo sviluppo continuo del centro sportivo, mantenendo un dialogo quotidiano con utenti, associazioni sportive, atleti, gestore.

Progressivi interventi di riqualificazione del palazzetto, della piscina, dei campi con l'introduzione di strutture per nuove discipline.

AREA PLAYGROUND
Spazio ad accesso libero per favorire l'attività sportiva libera dei ragazzi.

Infrastrutture sostenibili e tecnologie smart: monitoraggio energetico, AI per prenotazioni e manutenzione predittiva.

GATTINONI SINDACO

Mandatario: ROBERTO PIETROBELLI



GUARDIAMO AVANTI

ELEZIONI COMUNALI
LECCO 24-25 MAGGIO

